

Liikennevirasto

Menetelmäpäivä 28.1.2010

Liikennehallinnon virastouudistus - Katri Eskola, Liikennevirasto

Liikennehallinnon virastouudistus

1.1.2010 toimintansa aloitti Liikennevirasto, johon yhdistyivät kaikki kuljetusmuodot:

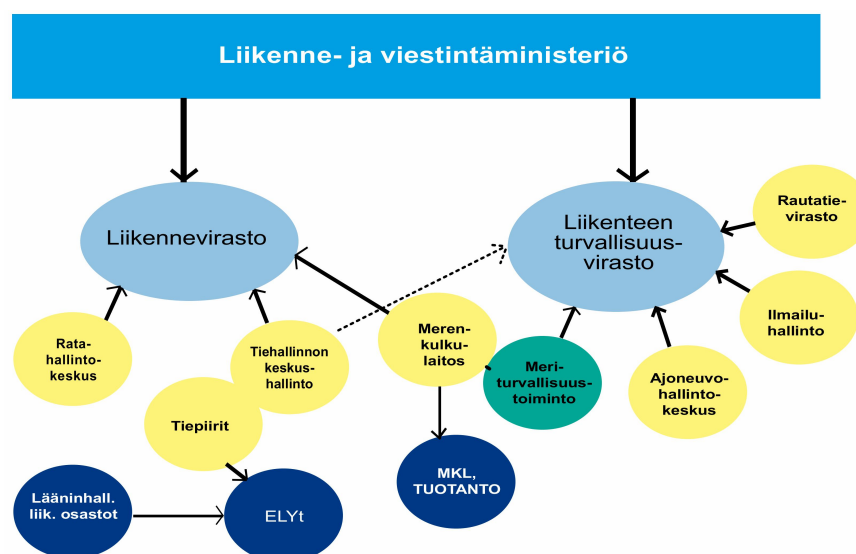
- **Ratahallintokeskus**
- **Merenkululaitoksesta** kaikki sellaiset tehtävät, jotka eivät siirtyneet perustettavaan tuotantoyhtiöön tai joita ei yhdistetty Liikenteen turvallisuusvirastoon
- **Tiehallinto** lukuun ottamatta tiepiirejä ja eräitä Liikenteen turvallisuusvirastoon siirrettäviä toimintoja.
- **Henkilöstöä 700, budjetti 1500 M€**

Liikennehallinnon virastouudistus

Liikennehallinnon virastouudistuksessa perustettiin myös Liikenteen turvallisuusvirasto **TraFi**, joka

- vastaa liikennejärjestelmän säätelystä ja valvonnasta
 - kehittää liikenneturvallisuutta
 - toimii liikenteen ympäristövaikutusten vähentämiseksi ja estämiseksi.
-
- TraFiin yhdistyivät Merenkulkulaitoksen meriturvallisuus toiminto, Ajoneuvohallintakeskus, Ilmailuhallinto ja Rautatievirasto.

Kaksi uutta organisaatiota



Liikennevirasto

- Liikennevirasto on liikenne- ja viestintäministeriön hallinnonalalla toimiva keskushallinnon virasto, joka vastaa liikenteen palvelutason ylläpidosta ja kehittämisestä valtion hallinnoimilla liikenneväylillä.
- Toiminnallaan virasto edistää koko liikennejärjestelmän toimivuutta, liikenteen turvallisuutta sekä alueiden tasapainoista ja kestävästä kehitystä.

Liikenneviraston hallinnoimat väylät

Rataverkkoa runsaat 5 900 km

Maantieverkon pituus noin 78 000 km

Meriväyliä noin 16 200 km

- rannikkoväyliä noin 8 200 km
- sisävesiväyliä noin 8 000 km
- kauppamerenkulun väyliä on noin 4 000 km
- satamia 41
- Saimaan kanava ja 31 muuta sulkukanavaa
- merenkulun turvalaitteita (majakoita, loistoja, viittoja, linjatauluja jne.) yhteensä noin 26 000.

Liikennevirasto

Liikenneviraston budjetti on noin 1,6 mrd. euroa vuodessa

- hallintoon noin 92 milj. euroa
- perusväylänpitoon noin 965 milj. euroa
- kehittämiseen noin 525 milj. euroa.

Perusväylänpitoon 965 milj. euroa vuodessa

- hoito ja käyttö 445 milj. euroa
- liikenteen hallinta 44 milj. euroa
- ylläpito ja korvausinv. 395 milj. euroa
- merenmittaus 7 milj. euroa
- alueelliset investoinnit 40 milj. euroa
- suunnittelu 33 milj. euroa.

Liikenneviraston tehtävät

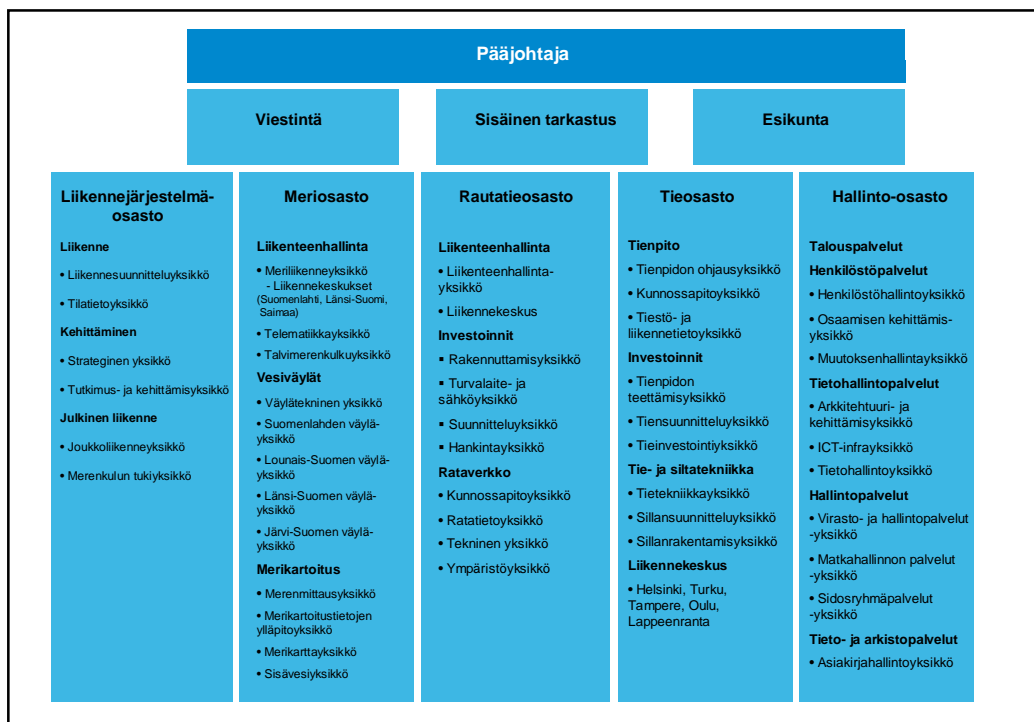
- Ylläpitää ja kehittää liikennejärjestelmää yhteistyössä muiden toimijoiden kanssa.
- Vastata valtion tie- ja rataverkosta sekä hallinnoimistaan vesiväylistä ja niihin kohdistuvien toimien yhteensovittamisesta sekä ohjata ja valvoa vesiväylänpitoa.
- Vastata merkittävien tiehankkeiden toteuttamisesta sekä ratojen ja vesiväylien suunnittelusta, ylläpidosta ja rakentamisesta.

Liikenneviraston tehtävät

- Vastata elinkeino-, liikenne ja ympäristökeskusten toiminnallisesta ohjauksesta toimialallaan ja tienpidon yhteensovittamisesta sanotuissa keskuksissa.
- Osallistua liikenteen ja maankäytön yhteensovittamiseen.
- Huolehtia liikenteen hallinnasta ja sen kehittämisestä valtion liikenneväylillä ja meriliikenteessä myös valtion väylien ulkopuolella siten kuin sitä erikseen säädetään.
- Turvata talvimerenkulun edellytykset.
- Kehittää ja edistää liikenteen palveluja ja niiden markkinoiden toimivuutta.

Liikenneviraston tehtävät

- Edistää väylänpidon tuottavuuden parantamista.
- Kehittää julkisen liikenteen toimintaedellytyksiä sekä myöntää merenkulun ja muiden liikennemuotojen edistämiseen tarkoitettuja avustuksia.
- Huolehtia merikartoituksen ylläpidosta ja kehittämisestä.
- Varautua toimialallaan huolehtimaan liikennejärjestelmän toimivuudesta poikkeusoloissa ja normaaliolojen häiriötilanteissa.



Yhteystiedot Liikennevirastoon

Internet-sivut: www.liikennevirasto.fi

Sähköpostiosoitteet: etunimi.sukunimi@liikennevirasto.fi

Puhelinvaihte 020 63 7373

Tieasioiden asiakaspalvelu, neuvonta ja asiakaspalaute 020 69 0300

TIENKÄYTTÄJÄN LINJA (24 h) 0200 2100

- ilmoitukset tiestön kunnosta ja liikenteen ongelmista

Käyntiosoite Opastinsilta 12 A, Helsinki

Postiosoite: PL 185, 00101 Helsinki



ELINKEINO-, LIIKENNE- JA YMPÄRISTÖ- KESKUKSET PALVELEVAT 1.1.2010 ALKAEN

Elinkeino-, liikenne- ja ympäristökeskukset aloittavat toimintansa vuoden 2010 alussa osana perustettua valtiovallan aluehallinnon uudistusta. Uudet keskukset vastaavat niistä tehtävistä, jotka aiemmin kuuluivat TE-keskuksille, alueelliseen ympäristökeskukselle, lepporeille, lääninhallituksen liikenne- ja viiväysohjalle sekä Merenkulutuslaitokselle. Elinkeino-, liikenne- ja ympäristökeskuksissa työskentelee noin 4 300 henkilöä.

Elinkeino-, liikenne- ja ympäristökeskukset (ELY) vastaavat valtiohallinnon toimenparan- ja kehittämistehtävistä 15 alueella Suomessa. Länsi-Suomen toimenparan, ohjauksen ja valvontaa alueille kuuluu samanaikaisesti toimintansa aloittaville kausille aluehallintovirastoille (AVI).



Elinkeino-, liikenne- ja ympäristökeskusten tehtäviä ovat:

- yritysten neuvonta, rahoitus- ja kehittämispalvelut, työllisyysperusteiset tiedot ja työmarkkinatiedot, maahan- ja kädentöiden, moniammattisuudet ja EU:n rakennerahastohankkeet
- ympäristönsuojelu, alueiden käytön ja rakentamisen ohjaus, luonnonsuojelu, ympäristön tilan seuranta, vesienhoito, kalatalous ja kalatalouden maantieteellisen luonnonsuojelu, leikkaukset, liikenteen lupa-asiat, liikenneturvallisuus, puukotoliikenne ja saaristoliiikenne
- ammatillinen koulutus, kipsaus, ilmastus, energia- ja maanviljelytehtävät
- Elinkeino-, liikenne- ja ympäristökeskukset ohjaavat ja valvovat työ- ja elinkeinotoiminnan toimintaa. Lisäksi ne valvovat yhteistä elias ympäristö- ja vesiasioissa.



Erilliset keskukset tekevät yhteistyötä

Aluehallinnon uudistuksen myötä eri vertausten monipuolisuus, ammattitaito ja osaaminen on siirtynyt pakettimaisesti asiakkaalle elinkeino-, liikenne- ja ympäristökeskusten kolmelle vastualueelle:

- elinkeino-, työvoima, osaaminen ja kulttuuri
- liikenne ja infrastruktuuri
- ympäristö ja luonnonvarat

Elinkeino-, liikenne- ja ympäristökeskukset
Päätösimpaikat ja toimipaikat

Aluejako
15 toimialuetta

- Lappi
- Kainuu
- Pohjois-Pohjanmaa
- Pohjanmaa ja Keski-Pohjanmaa
- Etelä-Pohjanmaa
- Keski-Suomi
- Pohjois-Savo
- Pohjois-Karjala
- Etelä-Savo
- Pirkanmaa
- Satakunta
- Varsinais-Suomi
- Etelä-Karjala ja Kymenlaakso
- Kanta-Häme ja Päijät-Häme
- Uusimaa ja Itä-Uusimaa

Laajempi aluejako
9 toimialuetta

1. Lappi
2. Pohjois-Pohjanmaa ja Kainuu
3. Etelä-Pohjanmaa, Pohjanmaa/Osterbotten, Keski-Pohjanmaa
4. Keski-Suomi
5. Pohjois-Savo, Pohjois-Karjala ja Etelä-Savo
6. Pirkanmaa
7. Satakunta ja Varsinais-Suomi
8. Etelä-Karjala ja Kymenlaakso
9. Uusimaa, Itä-Uusimaa, Kanta-Häme ja Päijät-Häme



Päätösimpaikka

- Kaikki kolme vastualueetta
- Elinkeino-, työvoima, osaaminen ja kulttuuri -vastuualue sekä ympäristö- ja luonnonvarat -vastuualue sekä tarvittava määrä liikenne- ja infrastruktuuri- palvelualueen palveluja järjestävistä henkilöistä

- Elinkeino-, työvoima, osaaminen ja kulttuuri -vastuualueen tehtävät sekä tarvittava muiden vastuualueiden palvelujen järjestämisestä henkilöistä

Toimipaikka

Yhteystiedot Elinkeino-, liikenne- ja ympäristökeskuksiin

Lapin ELY, Rovaniemi	020 63 60010
Pohjois-Pohjanmaan ELY, Oulu	020 63 60020
Etelä-Pohjanmaan ELY, Seinäjoki	020 63 60030
Keski-Suomen ELY, Jyväskylä	020 63 60040
Pirkanmaan ELY, Tampere	020 63 60050
Varsinais-Suomen ELY, Turku	020 63 60060
Uudenmaan ELY, Helsinki	020 63 60070
Pohjois-Savon ELY, Kuopio	020 63 60080
Kaakkois-Suomen ELY, Kouvola	020 63 60090
Kainuun ELY, Kajaani	020 63 60100
Pohjois-Karjalan ELY, Joensuu	020 63 60110
Etelä-Savon ELY, Mikkeli	020 63 60120
Hämeen ELY, Lahti	020 63 60130
Pohjanmaan ELY, Vaasa	020 63 60140
Satakunnan ELY, Pori	020 63 60150

sähköpostiosoitteet: etunimi.sukunimi@ely-keskus.fi
Internet-sivut: www.ely-keskus.fi