

Bitumisten sideaineiden näytteenotto

PANK-hyväksytyjen laboratorioden neuvottelupäivä

Tampere 23.10.2008



Bitumisten sideaineiden näytteenotto

ASFALTTINORMIT 2008

- sivu 25
- 5 Sideaineet, kohta 5.2 Yleistä:
- Sideainenäytteet otetaan menetelmän SFS-EN 58 mukaisesti ja niitä käsitellään menetelmän 12594 mukaisesti.

SFS-EN 58:en

- **Bitumi ja bitumiset sideaineet. Bitumisten sideaineiden näytteenotto**
- [75.140](#) Vahat, bitumipitoiset aineet ja muut öljytuotteet / Waxes, bituminous materials and other petroleum products
- Vahvistettu / confirmed 2005-03-07
- Julkaisun kieli / language en 27 sivua / pages
- *Ylläoleva teksti kopioitu SFS:n kotisivuilta*



Bitumisten sideaineiden näytteenotto

- 1 Scope
- This European Standard describes methods of sampling bituminous binders, to determine the average quality of the material under examination and/or to determine deviations from average quality.
- 2 Terms and definitions
- For the purposes of this European Standard the following terms and definitions apply.



Bitumisten sideaineiden näytteenotto

Turvallisuus

- henkilökohtaiset suojavälineet
- huomioitava bitumihuurut, ei liuosten näytteenottoa yläkautta
- näytteenottohanan kunto
- paineeton ja hallittavissa oleva näytevirta
- näytteenottoalueelle täytyy päästä helposti ja siellä on oltava riittävä valaistus



Bitumisten sideaineiden näytteenotto

4 Fundamentals of sampling

- 4.1 Correct sampling techniques are a prerequisite if meaningful test results are to be obtained. There should be a facility for heating the sampling device .
- 4.2 The person taking the sample shall be competent in the methods it is intended to employ.

4.5 A sampling report shall be prepared and signed by the person taking the sample.

- The sampling report shall include:
 - a) the reason for sampling;
 - b) the method of sampling;
 - c) the circumstances surrounding sampling;
 - d) the period of holding the referee sample;
 - e) date, time and location (batch number or storage container or pipe identification);
 - f) name of the sampler.



Bitumisten sideaineiden näytteenotto

5 Sample size

- Each divided sample shall consist of at least 0,5 kg material.

6 Choice of sampling method

- The sampling method to be used depends upon:
 - 1) the tests to be carried out;
 - 2) the purpose of the tests;
 - 3) the nature, quantity and temperature of the material under examination;
 - 4) the number, type and size of the containers or cans from which the sample is to be taken;
 - 5) whether the sample is to be taken from a stationary or a flowing material.
- Arrangements, equipment and methods of sampling are described in clause 8.
- Immediately before taking a sample, at least 5 l of the material shall be drawn off.
- NOTE It is desirable to have the possibility to return these five litres to the system.



Bitumisten sideaineiden näytteenotto

Table 1 — Sampling methods for material liquid at either high or low temperatures in pipelines, containers or cans

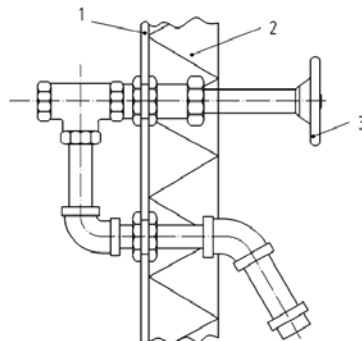
	Sampling method	Sampling from pipelines		Sampling from containers of capacity				
		according to clause	main stream	side stream	> 800 m ³	from 50 m ³ to 800 m ³	from 2 m ³ to 50 m ³	≤ 2 m ³ and cans
sampling using permanently installed equipment	sampling probe	8.1.1	-	+	-	-	-	-
	from sampling valve	8.1.2	-	-	+	+	+	-
		8.1.3	-	+	-	-	-	-
	3-way valve	8.1.4	+	-	-	-	-	-
sampling using immersion methods	weighted sampling can	8.2.1	-	-	+	+	+	(+)
	surface sampling can	8.2.2	-	-	-	-	+	-
	bottom closing sampling tube	8.2.3	-	-	-	(+)	+	+
	open sampling tube	8.2.4	-	-	-	-	-	0
	vertical straight-through can	8.2.5	-	-	-	-	+	+
sampling directly from installations	from spraying equipment	8.3	+	-	-	-	-	-

Key:
 + usable
 (+) limited use
 0 only usable for materials fluid at low temperature
 - not applicable



PANK-hyväksytyjen laboratorioden neuvottelupäivä

Bitumisten sideaineiden näytteenotto



- Key
- 1 Tank shell
 - 2 Insulation
 - 3 Stop valve

Figure 3 — Sampling valve in an insulated container wall



PANK-hyväksytyjen laboratorioden neuvottelupäivä

Bitumisten sideaineiden näytteenotto

prEN 58:2003 (E)

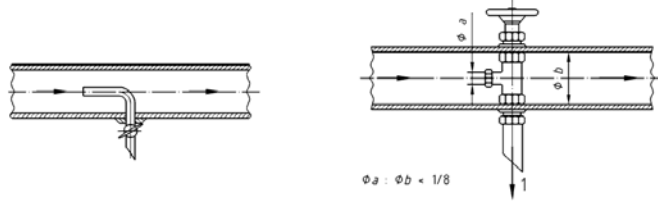


Figure 1 — Sampling probe with an outside stop-valve

Key

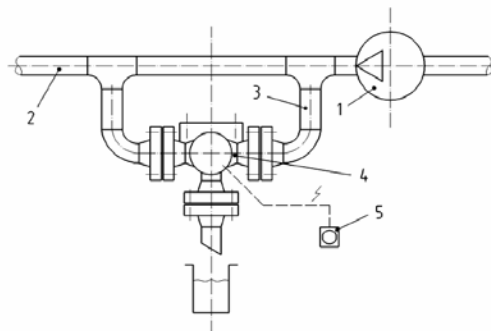
1 Sample outlet

Figure 2 — Sampling probe with an inside stop valve



PANK-hyväksytyjen laboratorioden neuvottelupäivä

Bitumisten sideaineiden näytteenotto



Key

- 1 Pump
- 2 Pipes to tank
- 3 Bypass
- 4 Sampling device
- 5 Action button at a distance

Figure 5 — Sampling device in an asphalt production installation (positioned between tank and scales)



PANK-hyväksytyjen laboratorioden neuvottelupäivä

Bitumisten sideaineiden näytteenotto

prEN 58:2003 (E)

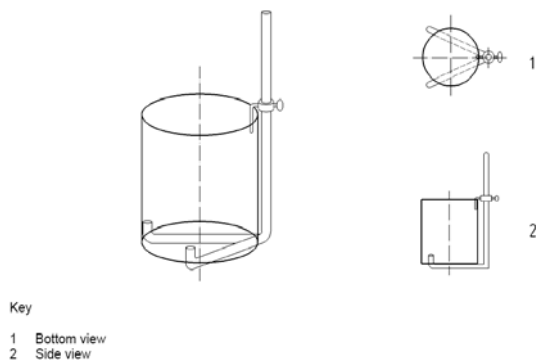


Figure 11 — Typical holder for a surface sampling can



PANK-hyväksytyjen laboratorioiden neuvottelupäivä

Bitumisten sideaineiden näytteenotto

Käytäntö terminaalilla:

- tuotevirrasta
- linjasekoitustuote autosta

Käytäntö purkupäässä:

- kuljettaja ottaa näytteen lähes aina
- purkulinjassa näytteenottohana
- autossa näytteenottohana
- miesluukusta

Muita tapoja:

- purkuletku irti ja lirutetaan näyte letkusta
- auton venttiilistä purkauksen loppuessa



PANK-hyväksytyjen laboratorioiden neuvottelupäivä

Bitumisten sideaineiden näytteenotto

Pintanäyte:

surface sample

- spot sample taken at less than 5 cm below the upper surface

(spot sample: sample, taken in a single operation at a single place and time)

- Huomioitava onko linjasekoitettu tuote vai tuote kerrallaan lastattu

