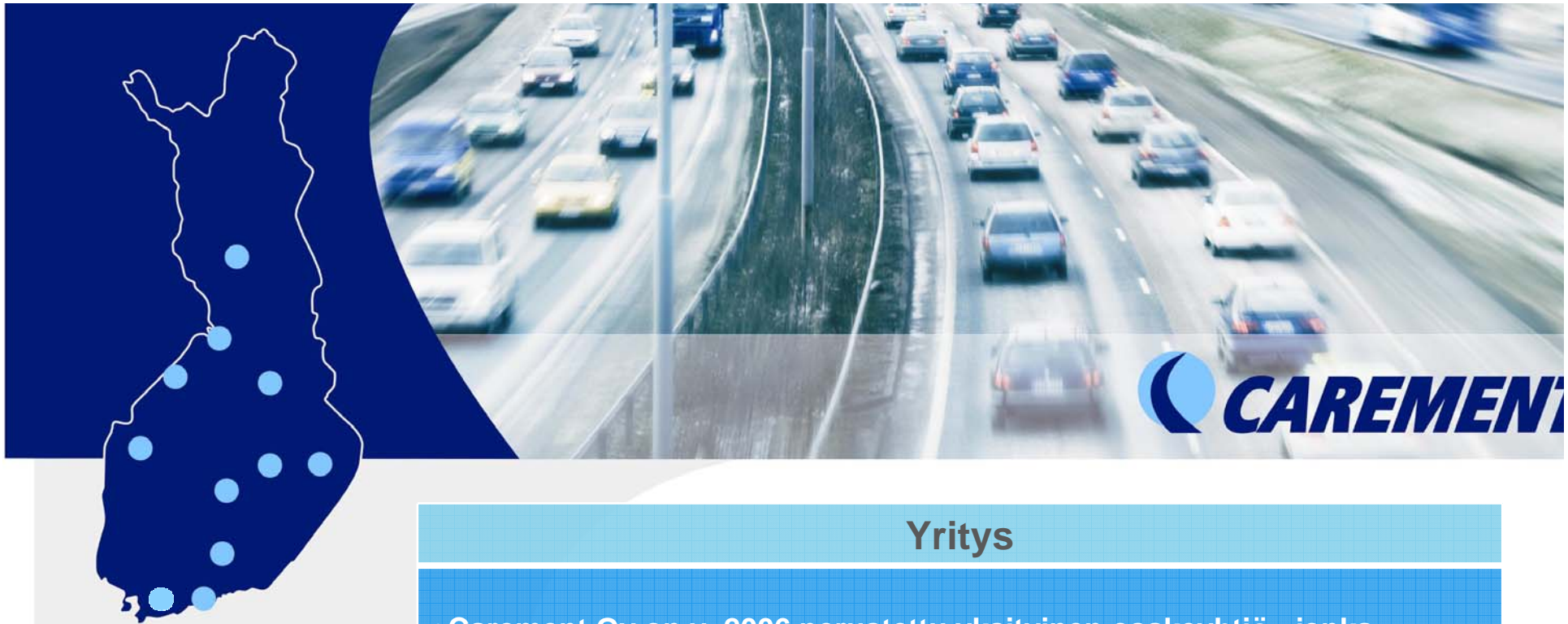




***CAREMENT***

**Parasta tietä perille**



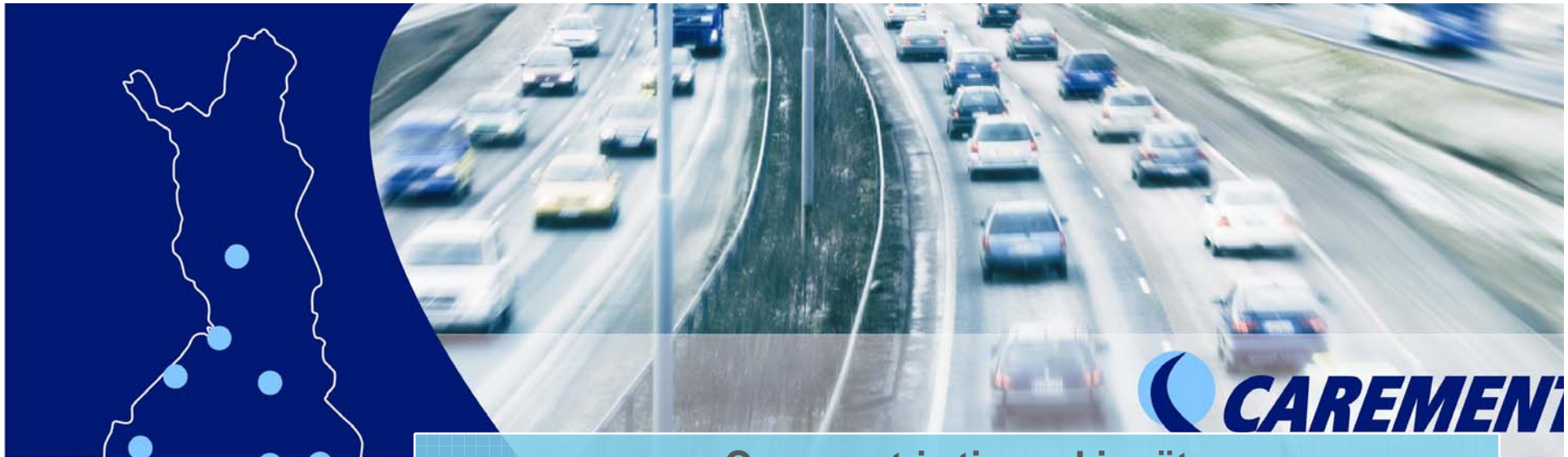
## Yritys

- Carement Oy on v. 2006 perustettu yksityinen osakeyhtiö, jonka kotipaikka on Kalajoki
- Toimihenkilöt: 20
- Henkilöstö yhteensä: 30 – 40
- Kuusi toimistoa:
- Oulu, Kalajoki, Suonenjoki, Vantaa, Rovaniemi, Jyväskylä
- Neljä toimipaikkaa:
- Lahti, Joensuu, Salo, Seinäjoki
- Toimialueena koko Suomi



## Toiminta ja toimialat

- Carement Oy:n toimialaan kuuluvat infra-alaan:
  - hankinta-, laadunvalvonta-, tiestötieto- ja mittauspalvelut
  - asiantuntijapalvelut pienistä projekteista laajoihin kokonaisuuksiin
  - koulutuspalvelut, mm. tieturva 1 ja 2, turvallisuuskortti
- Suurimmat asiakkaat: ELY-keskukset, Liikennevirasto, Kaupungit ja kunnat



## Carement ja tiemerkinntät

### Tiemerkinnät, hankintapalvelukonsultointi

- POP ELY: Tiemerkintöjen palvelusopimus 2006-2007 ja 2008-2011
  - Tarjouspyyntöasiakirjojen valmistelu ja asiantuntijatehtävät, merkintätöiden valvonta, pistokoetarkastukset, katselmuksset, kokouksien valmistelu, kustannusseuranta, päällystyskohteiden tiemerkintöjen suunnittelu...
- POP ELY: Päällystettyjen teiden palvelusopimus
  - Palvelusopimukseen kuuluvien tiemerkintätöiden valvonta
- POP ELY: Päällystettyjen teiden ylläpito Koillismaan alue 2008-2022
  - Tarjouspyyntöasiakirjojen valmistelu ja asiantuntijatehtävät palvelusopimukseen sisältyvien tiemerkintätöiden osalta



## Carement ja tiemerkinntät

### Tiemerkinnät, hankintapalvelukonsultointi

- Rovaniemen kaupunki: Tiemerkintöjen hallinnan kehittäminen kaupunkiympäristössä 2010
- Savo-Karjalan tiepiiri: Tiemerkintöjen pistokoeluontoinen laadunvalvonta 2009
- Kaakkois-Suomen tiepiiri: Tiemerkintäasiakirjojen valmistelu kilpailutusta varten 2007



Yhteystiedot

[www.carement.fi](http://www.carement.fi)

Parasta tietä perille, Carement Oy

# Tarvitaanko laatukonsulttia?

