



Kiviaineksen kuulamylyarvo päällystenäytteestä määritettynä

Kesän 2017 Tienpäällystysurakoissa tehtyjen kokeiden tuloksia



Voisiko kuulamylyarvoa käyttää valmiin päällysteen laadun arvosteluun?



Testejä Tienpäällystysurakoissa 2017: Näytteenottotavat KM-kokeita varten



Massan valmistuksen aikana otettiin näyte:

- asemalla käytettävästä kiviaineksesta
- käytetystä asfalttirouheesta, josta erotettiin kokeeseen tarvittava kiviaineslajite.



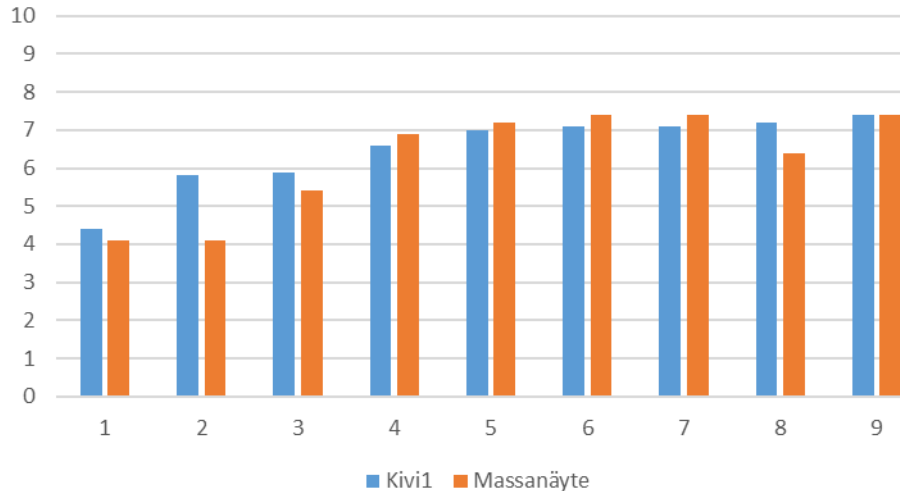
Vastaavasta kohdasta otettiin tiivistämättömältä tielle levitetystä massasta näyte asfalttilapiolla koko levityskaistan poikkileikkauksen matkalta. Kerätty massa jaettiin kuumana osanäytteisiin siten, että saadaan näytteet sideainepitoisuuden ja rakeisuuden tarkistamista varten sekä riittävästi massaa, josta erotettiin KM-kokeeseen tarvittava kiviaineslajite.

Kaikki kuulamylykokeet tehtiin samassa laboratorioissa standardin SFS 1097-9 mukaisesti.

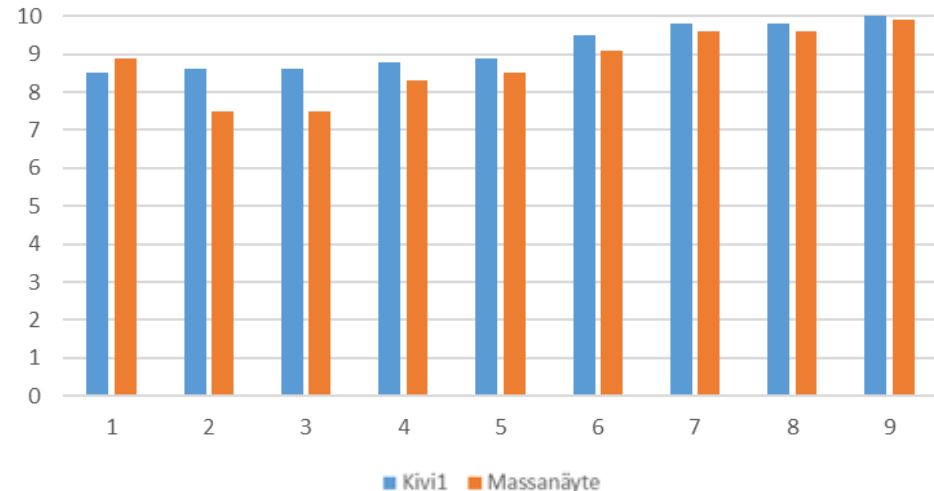


Raaka-aineena käytettyjen ja tieltä otetusta massanäytteestä erotettujen kiviainesten KM-arvojen vertailua kesän 2017 kohteilla

A_N7 Kiviainesnäyte vs. Massanäyte KM-arvot



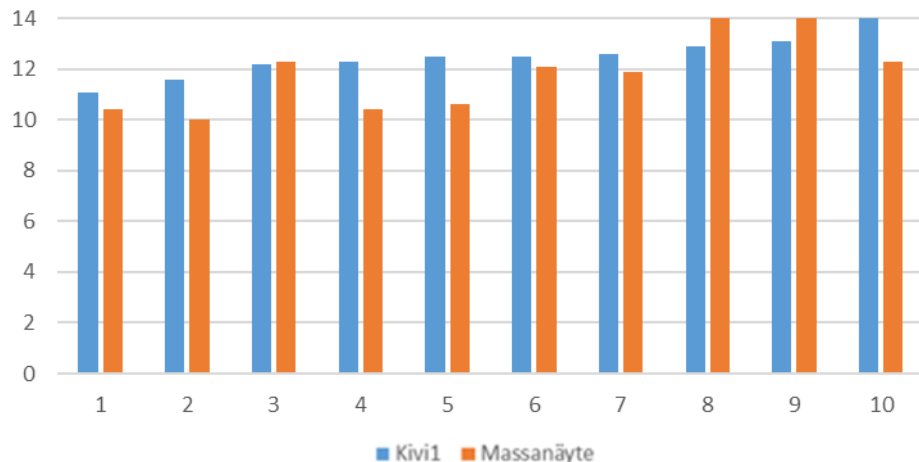
A_N10 Kiviainesnäyte vs. Massanäyte KM-arvot



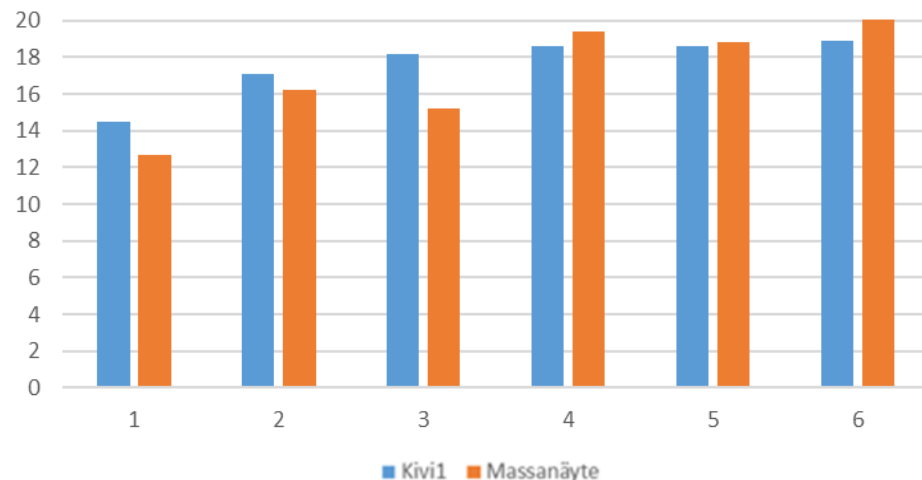


Raaka-aineena käytettyjen ja tieltä otetusta massanäytteestä erotettujen kiviainesten KM-arvojen vertailua kesän 2017 kohteilla

A_N14 Kiviainesnäyte vs. Massanäyte KM-arvot

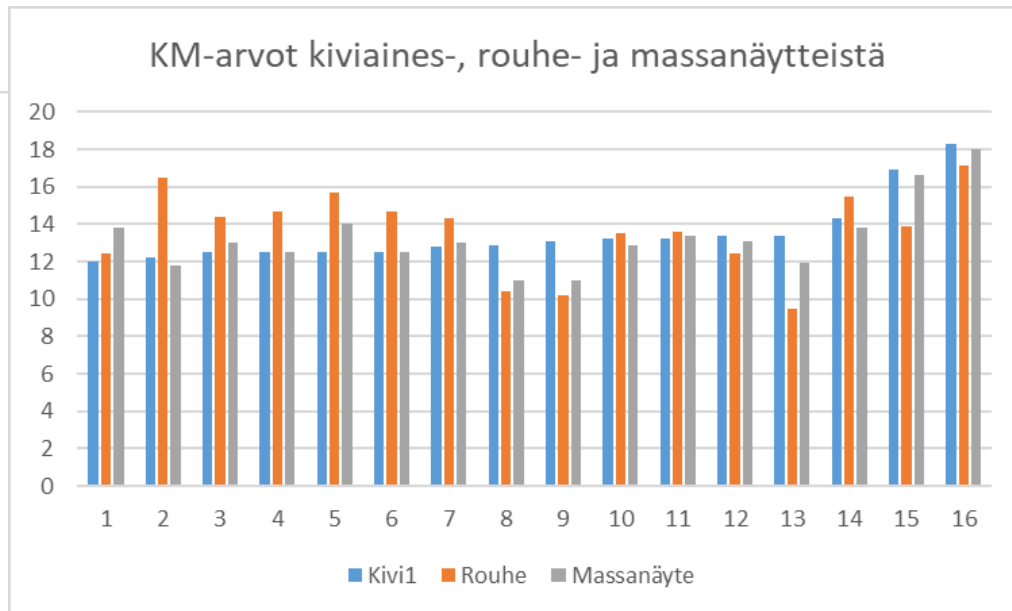
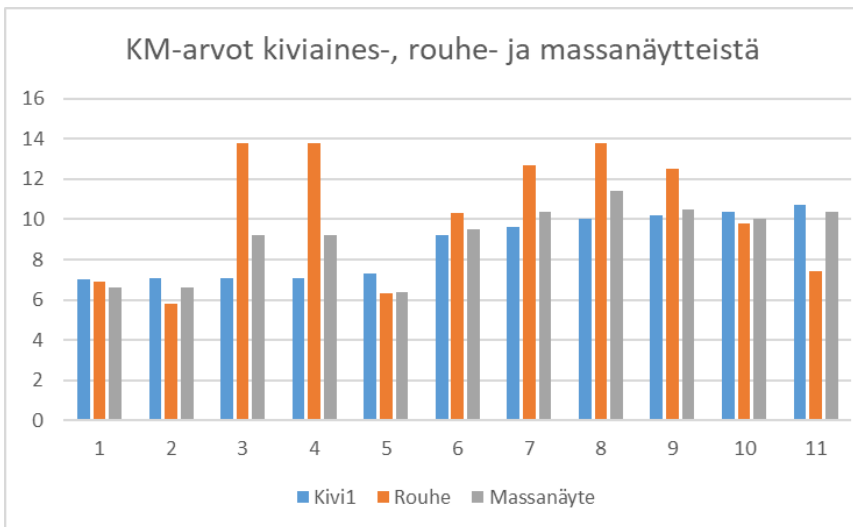


A_N19 Kiviainesnäyte vs. Massanäyte KM-arvot





Raaka-aineena käytettyjen ja tieltä otetusta massanäytteestä erotettujen kiviainesten KM-arvojen vertailua kesän 2017 kohteilla





Raaka-aineena käytettyjen ja tieltä otetusta massanäytteestä erotettujen kiviainesten KM-arvojen vertailua kesän 2017 kohteilla

- Näytteenotolla ei haluttaisi aiheuttaa epätasalaatuisuutta; Näytteenottopaikka ?
- Massan valmistusprosessin vaikutus kuulamylyarvoon:
 - Yleisimmin kuulamylyarvot näyttävät hieman paranevan massan valmistuksessa
 - Kuulamylyarvo on hieman useammin suurempi massan valmistuksen jälkeen luokissa A_{N14} ja A_{N19} kuin luokissa A_{N7} ja A_{N10}
- Tulosten tarkempi analysointi v. 2018 aikana, lisätietoja tarvitaan:
 - Mikä on kiviainesseoksen kuulamylyarvo ?
 - Millaista hajontaa kohteilla esiintyy ?
- **Kuvaako KM-arvo päällysteen kulumiskestävyyttä riittävän hyvin ?**
 - Urautumisen seuranta
 - PRALL-menetelmän kehittäminen